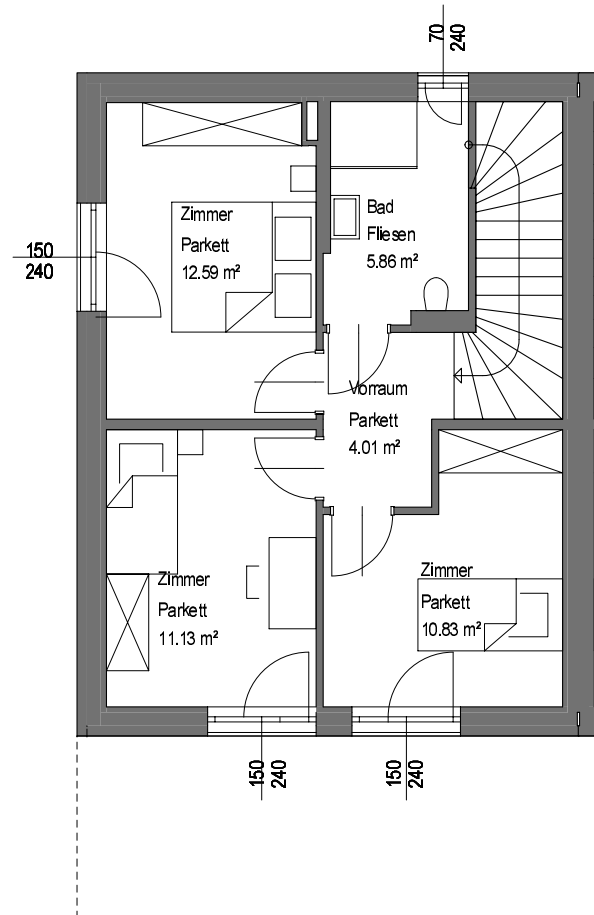
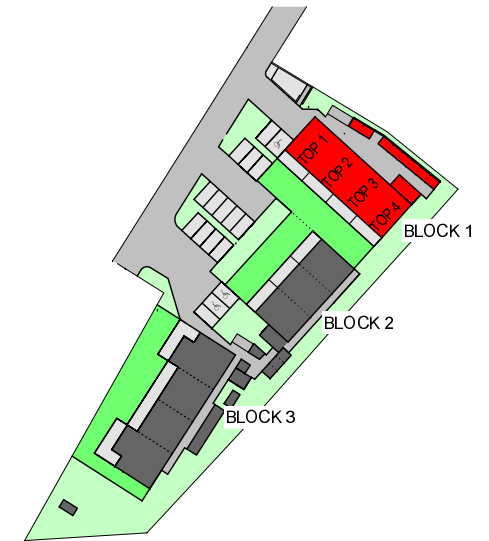


Erdgeschoss



Obergeschoss



Wohnpark Voitsberg

PROJEKT:

Wohnpark- Voitsberg

MASSSTAB:

M 1:100

PLANNER:

D.I. Reicher

DATUM:

29.07.2021

PLANNHALT:

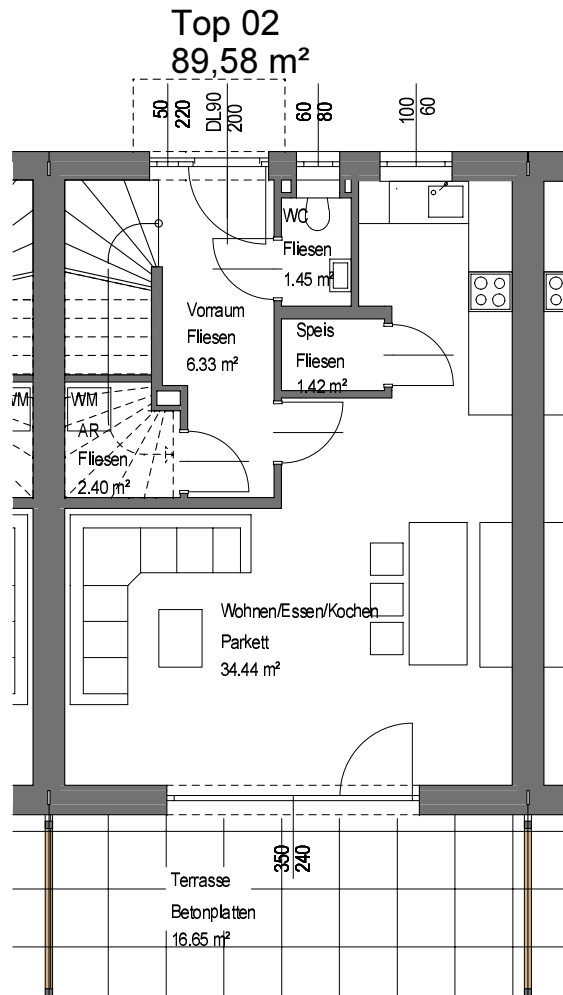
BLOCK 1 / TOP 01

LIEBES
sinn
ARCHITECTUR ZT GmbH

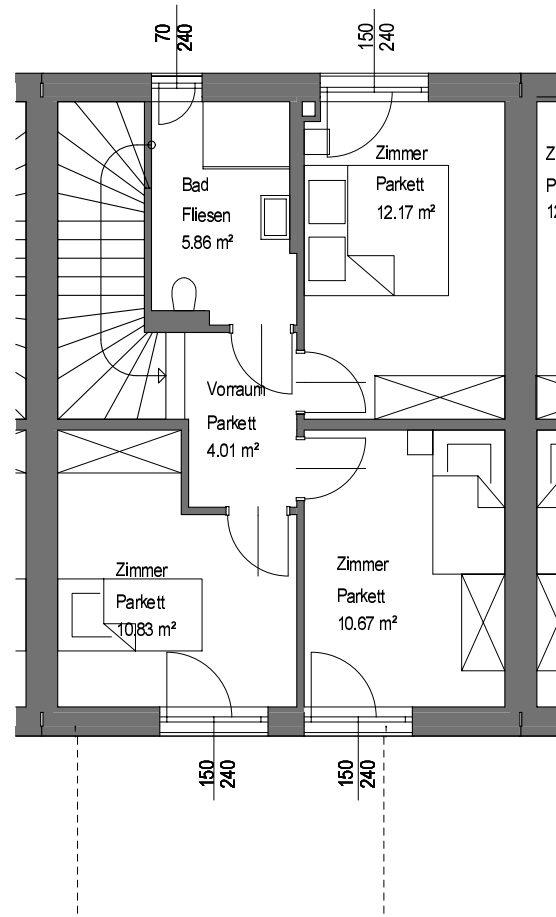
10100 Wien, Schmelzerstrasse 45, A-1150 Wien
Tel.: +43 (0)1 235 231-1000
Fax: +43 (0)1 235 231-1001
www.liebes-sinn.at



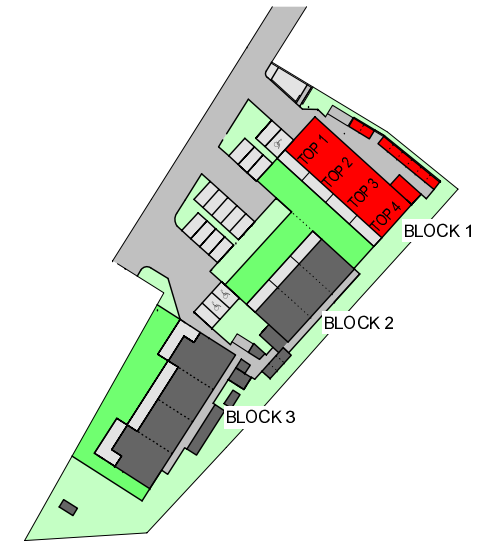
RECHTLICHER HINWEIS:
Diese Zeichnung ist urheberrechtlich geschützt. Diese Unterlage ist Eigentum der Liebes Sinn ZT GmbH. Jede Vervielfältigung, Verbreitung, Veröffentlichung und Vervielfältigung darf nur mit ausdrücklicher Zustimmung der Eigentümer erfolgen.



Erdgeschoss



Obergeschoss



Wohnpark Voitsberg

PROJEKT:

Wohnpark- Voitsberg

MASSSTAB:

M 1:100

DATUM:

29.07.2021

PLANNHALT:

BLOCK 1 / TOP 02

PLANNER:

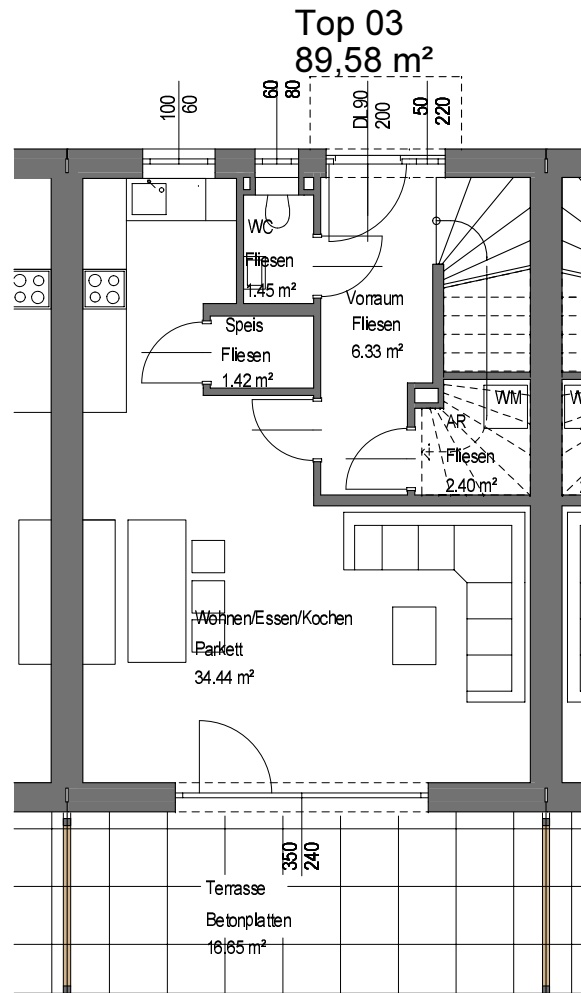
D.I. Reicher

RECHTLICHER HINWEIS:
Diese Zeichnung ist urheberrechtlich geschützt. Diese Unterlage ist Eigentum der Liebesinn ZT GmbH. Jede Vervielfältigung, Verbreitung, Veröffentlichung und Vervielfältigung darf nur mit ausdrücklicher Zustimmung der Eigentümer erfolgen.

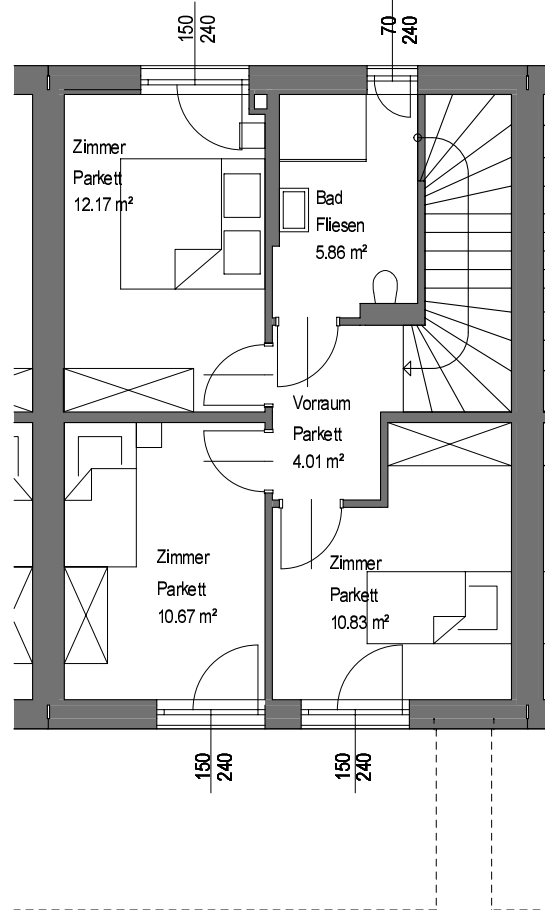
LIEBES
sinn
ARCHITEKTUR ZT GMBH

10100 Wien, Praterstern 27, 1100 Wien, Austria
Tel. +43 1 310 231-1000
Fax +43 1 310 231-1001
www.liebesinn.at

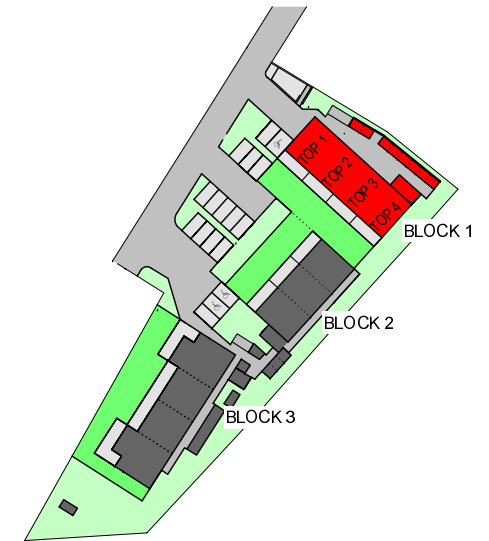




Erdgeschoss



Obergeschoss



Wohnpark Voitsberg

PROJEKT:

Wohnpark- Voitsberg

MASSSTAB:

M 1:100

PLANNER:

D.I. Reicher

DATUM:

29.07.2021

RECHTLICHER HINWEIS:

Diese Zeichnung ist urheberrechtlich geschützt. Diese Urteilsarbeit ist Eigentum der Liebes Sinn GmbH. Jede Vervielfältigung, Verbreitung, Veröffentlichung und Vervielfältigung darf nur mit ausdrücklicher Zustimmung der Eigentümer erfolgen.

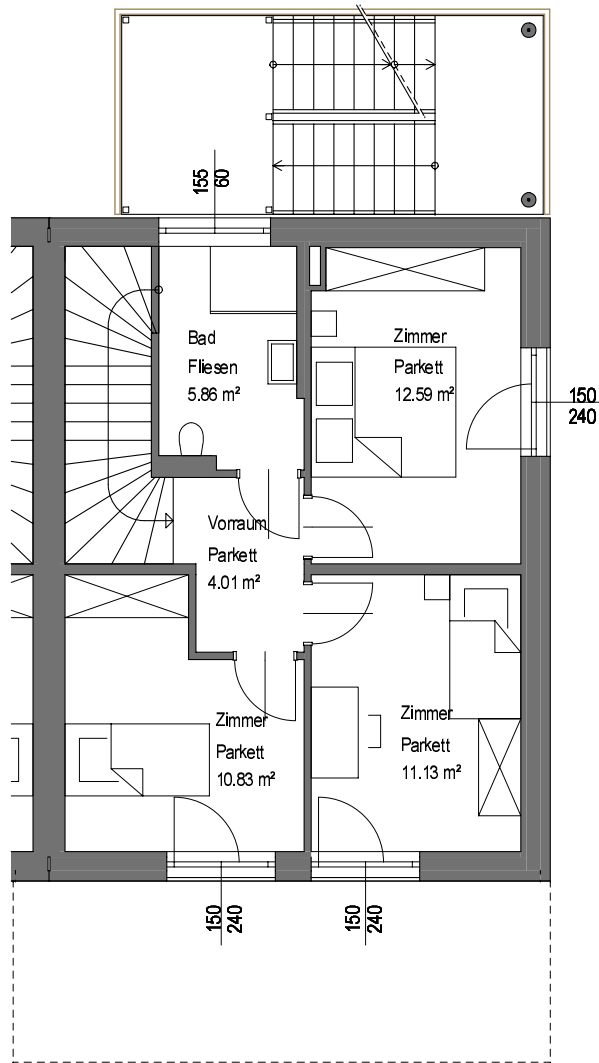
PLANNHALT:

BLOCK 1 / TOP 03

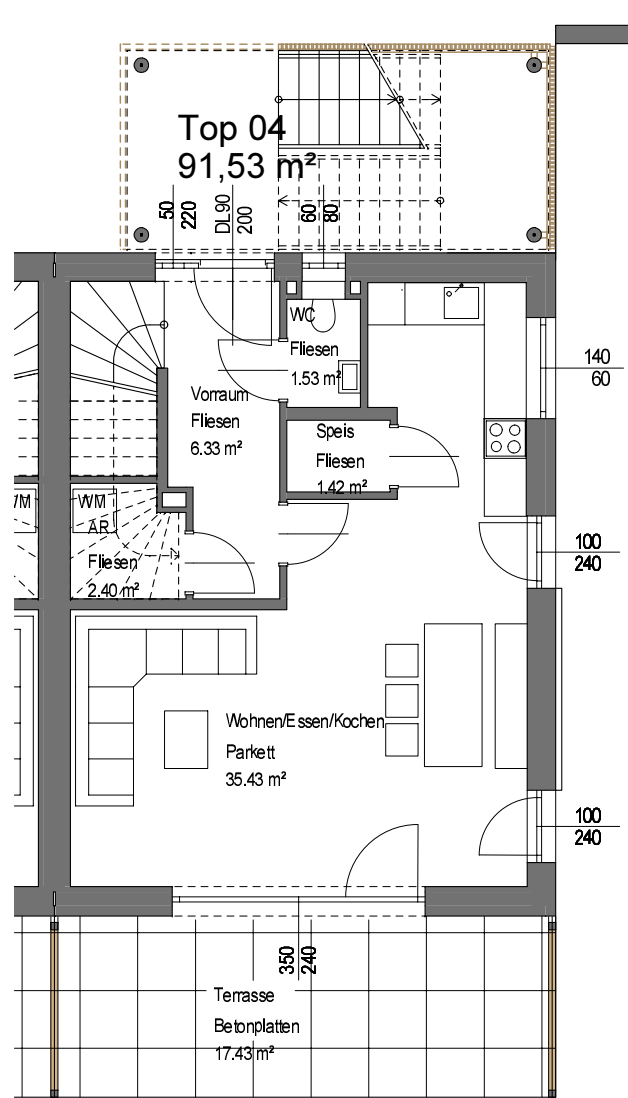
LIEBES
sinn
ARCHITECTUR 27. GMBH

10100 Wien, Schmelzerstraße 45, A-1150 Wien
Tel.: +43 (0)1 231 231-1000
Fax: +43 (0)1 231 231-1000
www.liebes-sinn.at

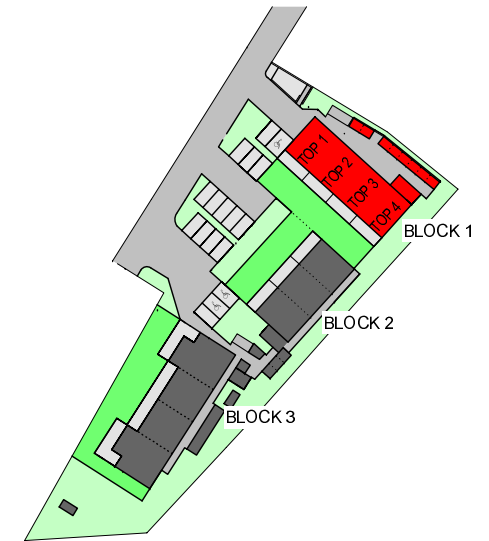




Erdgeschoss



Obergeschoss



Wohnpark Voitsberg

PROJEKT:

Wohnpark- Voitsberg

MASSSTAB:

M 1:100

PLANNER:

D.I. Reicher

DATUM:

29.07.2021

RECHTLICHER HINWEIS:

Diese Zeichnung ist urheberrechtlich geschützt. Diese Unterlage ist Eigentum der Liebes Sinn GmbH. Jede Vervielfältigung, Verbreitung, Veröffentlichung und Vervielfältigung ohne schriftliche Zustimmung der Eigentümerin ist untersagt.

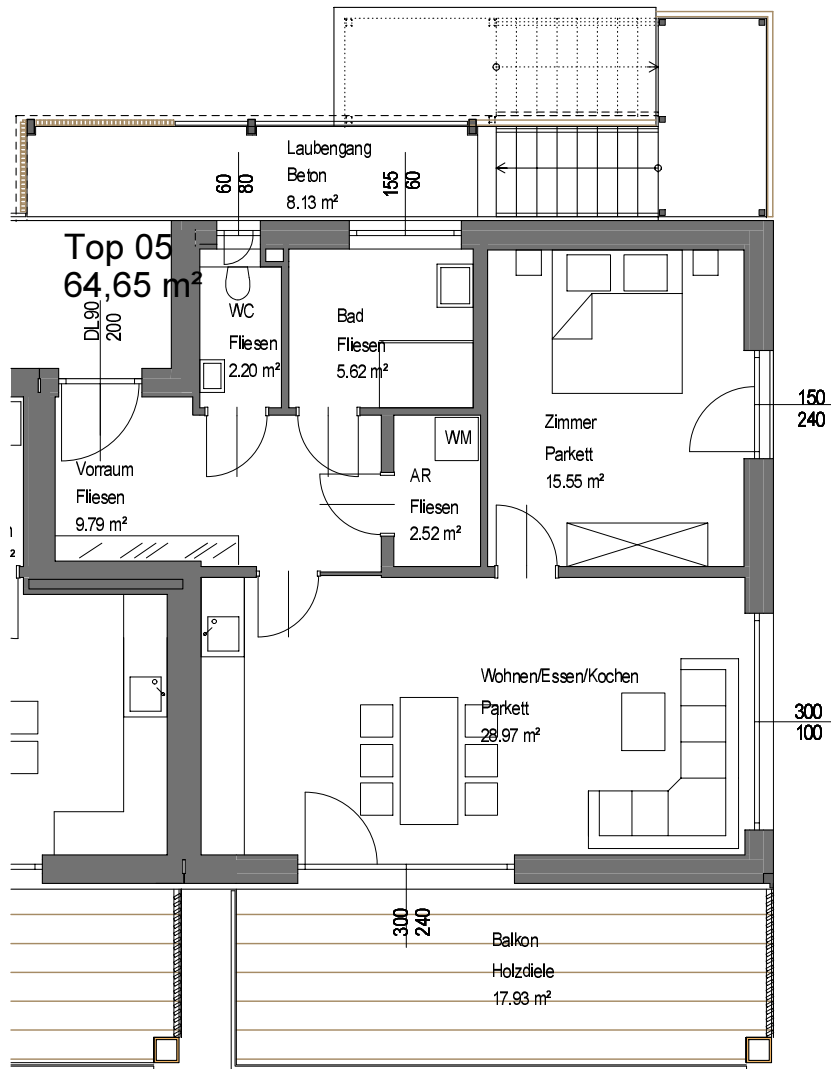
PLANNHALT:

BLOCK 1 / TOP 04

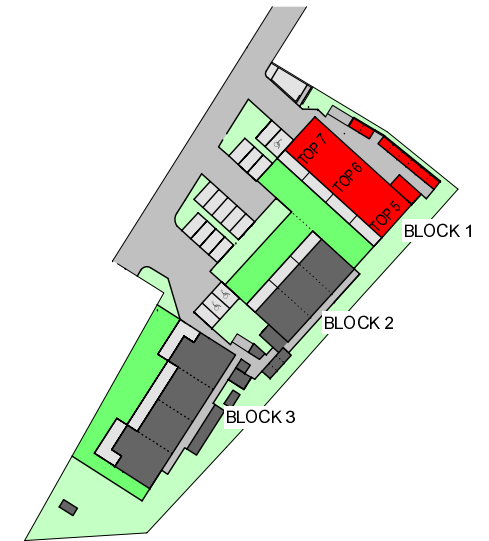
LIEBES
sinn
ARCHITECTUR U. INTERIÖR

10100 Wien, Schmelzerstraße 45, A-1150 Wien
Tel.: +43 (0)1 231 231-1000
info@liebes-sinn.at www.liebes-sinn.at




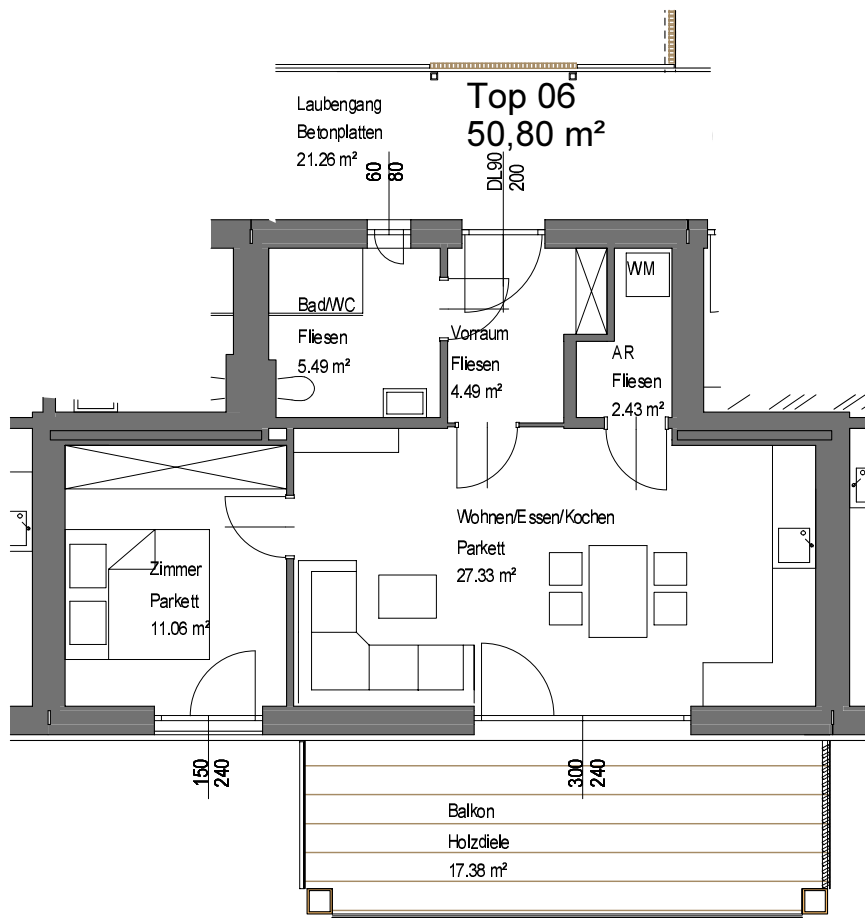


2. Obergeschoss

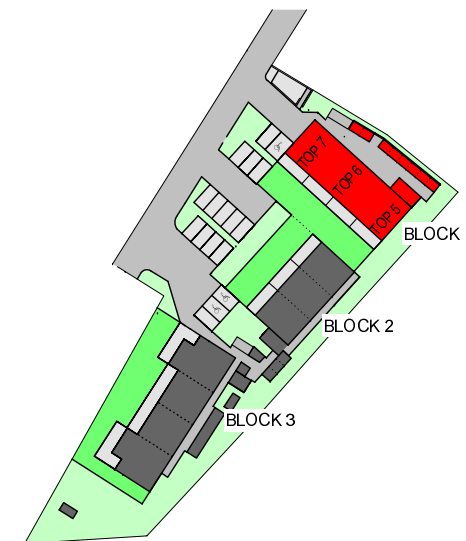


Wohnpark Voitsberg

PROJEKT: <h2 style="text-align: center;">Wohnpark- Voitsberg</h2>	MASSSTAB: M 1:100	DATUM: 29.07.2021	PLANNHALT: <h2 style="text-align: center;">BLOCK 1 / TOP 05</h2>	
	PLANER: D.I. Reicher	<small> RECHTLICHER HINWEIS: Diese Zeichnung ist urheberrechtlich geschützt. Diese Unterlage ist Eigentum der Liebes GmbH. Jede Vervielfältigung, Verbreitung, Veröffentlichung und Vervielfältigung ohne schriftliche Zustimmung der Eigentümerin ist untersagt. </small>		



2.Obergeschoss



Wohnpark Voitsberg

PROJEKT:

Wohnpark- Voitsberg

MASSSTAB:

M 1:100

DATUM:

29.07.2021

PLANNER:

D.I. Reicher

RECHTLICHER HINWEIS:
Diese Zeichnung ist urheberrechtlich geschützt. Diese Urteilsurkunde ist Eigentum der Liebesinn GmbH. Jede Vervielfältigung, Verbreitung, Veröffentlichung und Vervielfältigung darf nur mit ausdrücklicher Zustimmung der Eigentümer erfolgen.

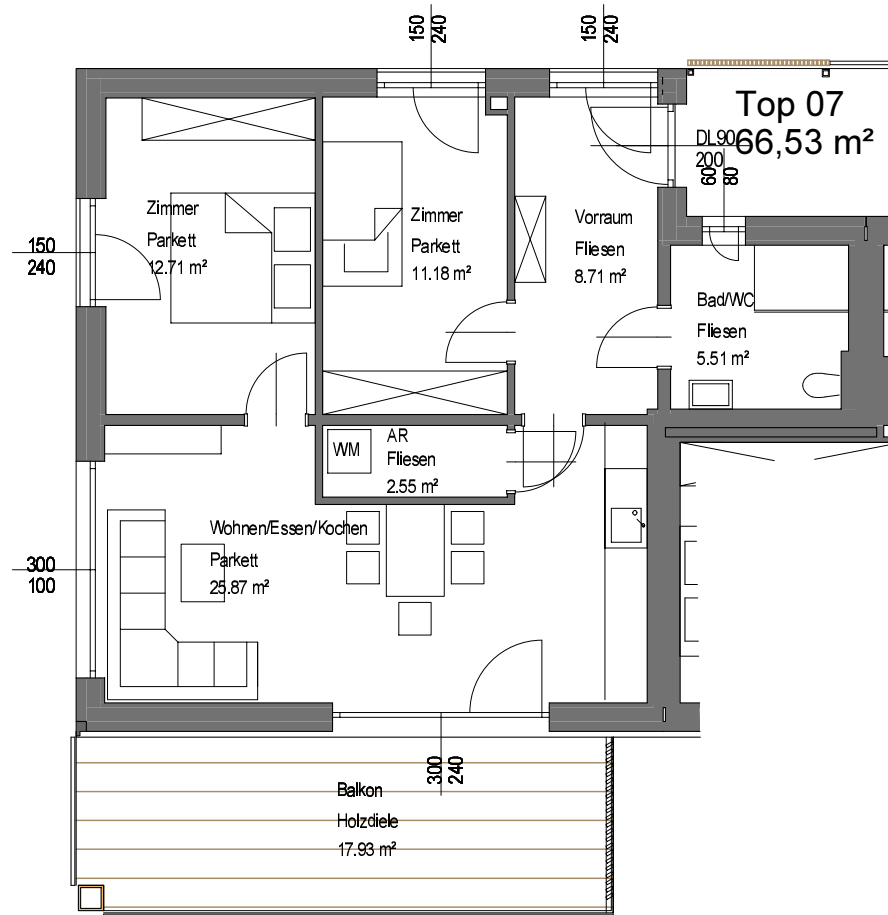
PLANNINHALT:

BLOCK 1 / TOP 06

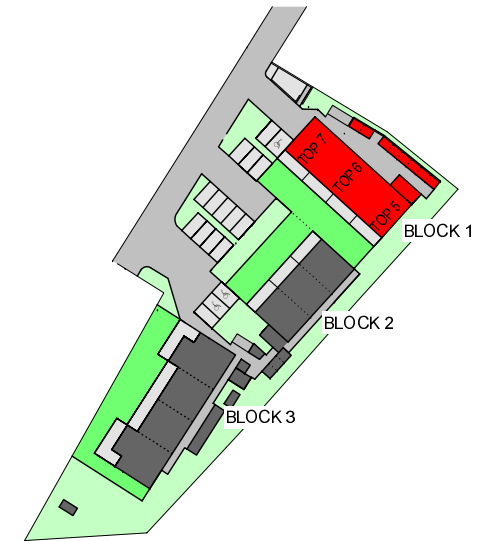
LIEBES
sinn
ARCHITEKTUR U. UMWELT

LIEBESINN ARCHITEKTUR U. UMWELT
GmbH, 8010 Graz, Inzersdorfgasse 11
Tel. +43 (0)316 22411, Fax +43 (0)316 22412
info@liebesinn.at, www.liebesinn.at





2.Obergeschoss



Wohnpark Voitsberg

PROJEKT:

Wohnpark- Voitsberg

MASSSTAB:

M 1:100

DATUM:

29.07.2021

PLANNHALT:

BLOCK 1 / TOP 07

PLANNER:

D.I. Reicher

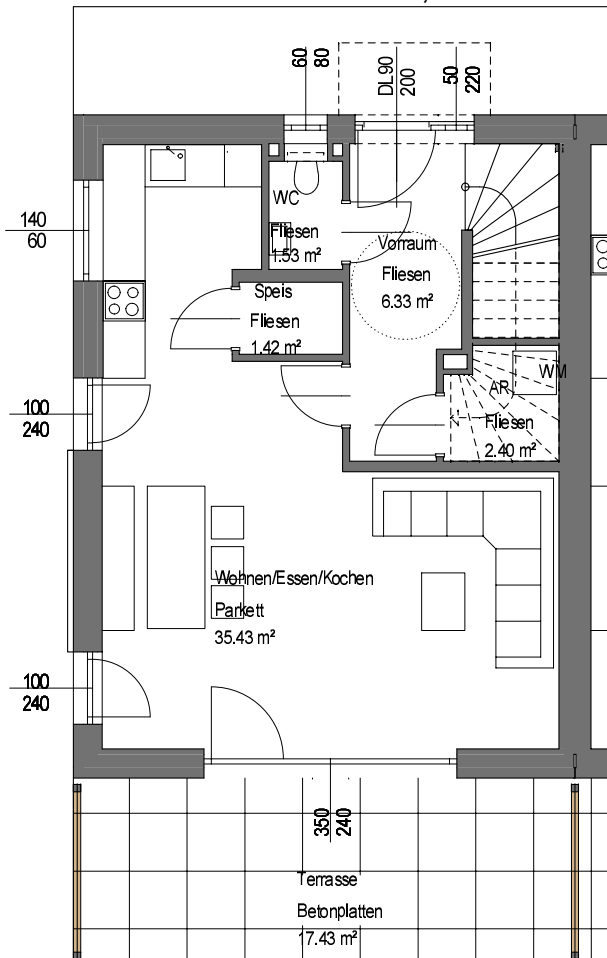
RECHTLICHER HINWEIS:
Diese Zeichnung ist urheberrechtlich geschützt. Diese Unterlage ist Eigentum der Liebesinn GmbH. Jede Vervielfältigung, Verbreitung, Veröffentlichung und Vervielfältigung ohne schriftliche Zustimmung der Eigentümerin ist untersagt.

LIEBES
sinn
ARCHITECTUR U. INTERIÖR

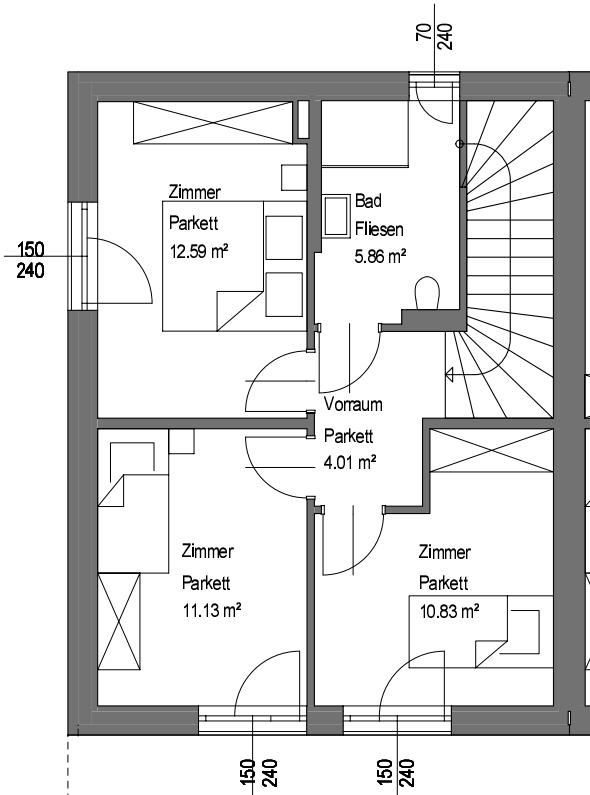
1010 Wien, Hauptstrasse 27, A-1010 Wien
Tel.: +43 (0)1 477 10 10
Fax: +43 (0)1 477 10 10
www.liebesinn.at



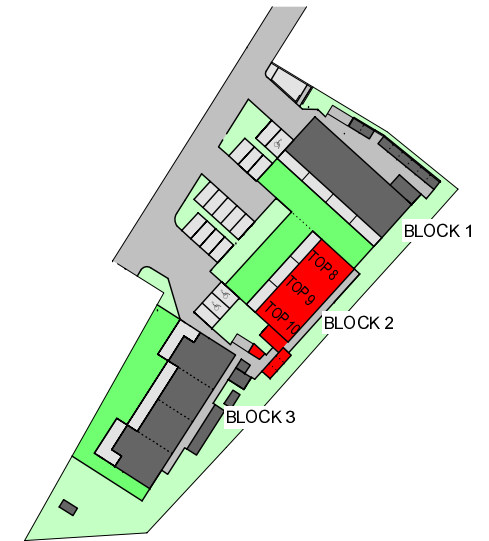
Top 08
91,53 m²



Erdgeschoss



Obergeschoss



Wohnpark Voitsberg

PROJEKT:

Wohnpark- Voitsberg

MASSSTAB:

M 1:100

PLANNER:

D.I. Reicher

DATUM:

29.07.2021

PLANNHALT:

BLOCK 2 / TOP 08

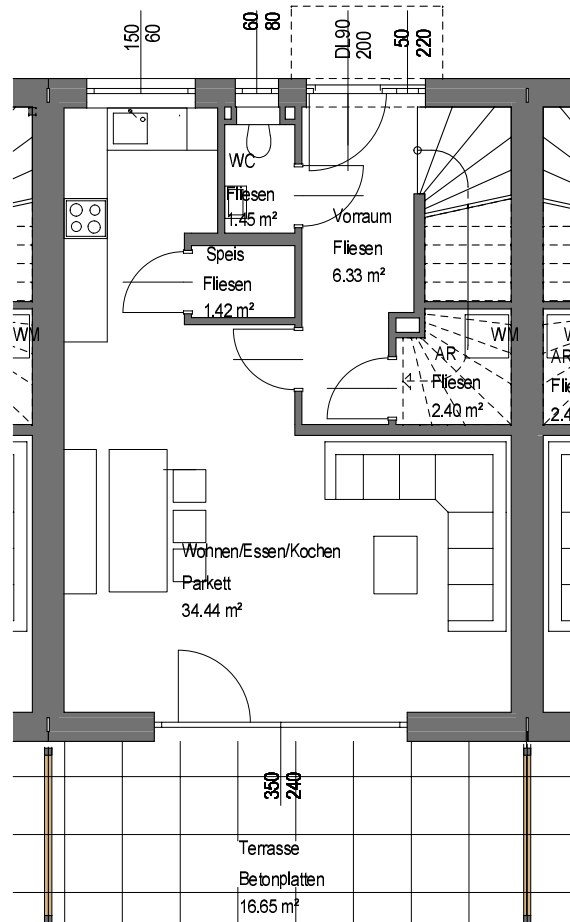
LIEBES
sinn
ARCHITECTUR ZT GMBH

1010 Wien, Austria
Tel. +43 1 310 23 10
www.liebes-sinn.at

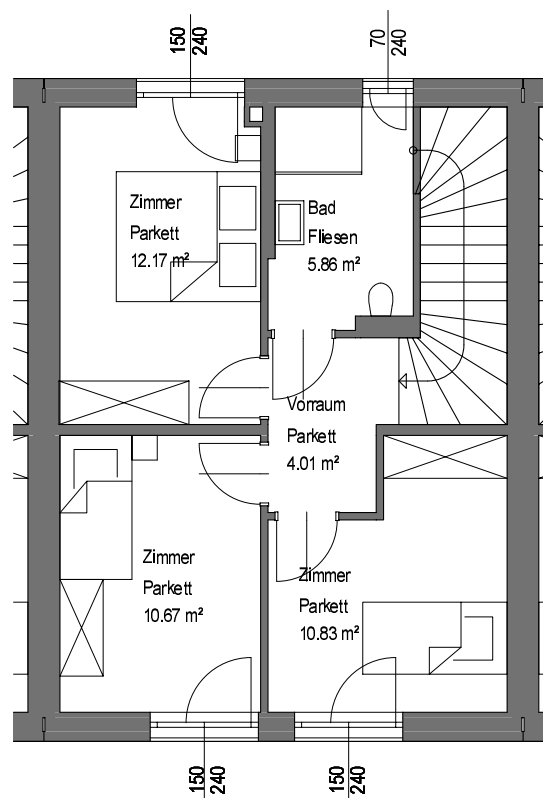


RECHTLICHER HINWEIS:
Diese Zeichnung ist urheberrechtlich geschützt. Diese Urteile sind Eigentum der Liebes Sinn ZT GmbH. Jede Vervielfältigung, Verbreitung, Veröffentlichung und Vervielfältigung ohne schriftliche Zustimmung der Eigentümer ist untersagt.

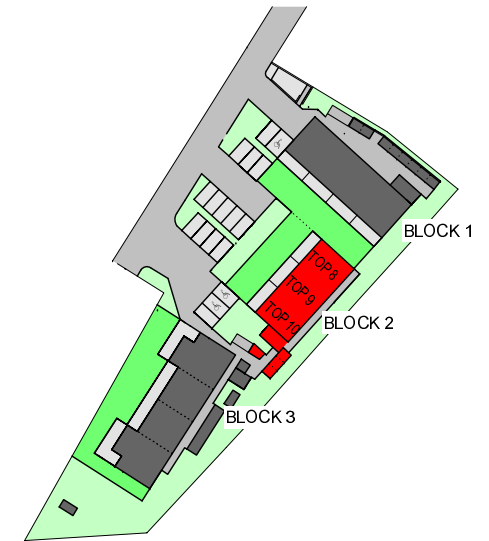
Top 09
89,58 m²



Erdgeschoss



Obergeschoss



Wohnpark Voitsberg

PROJEKT:

Wohnpark- Voitsberg

MASSSTAB:

M 1:100

PLANNER:

D.I. Reicher

DATUM:

29.07.2021

RECHTLICHER HINWEIS:

Diese Zeichnung ist urheberrechtlich geschützt. Diese Urteilsurkunde ist Eigentum der Liebes Sinn GmbH. Jede Vervielfältigung, Verbreitung, Veröffentlichung und Vervielfältigung darf nur mit ausdrücklicher Zustimmung der Eigentümer erfolgen.

PLANNUMMER:

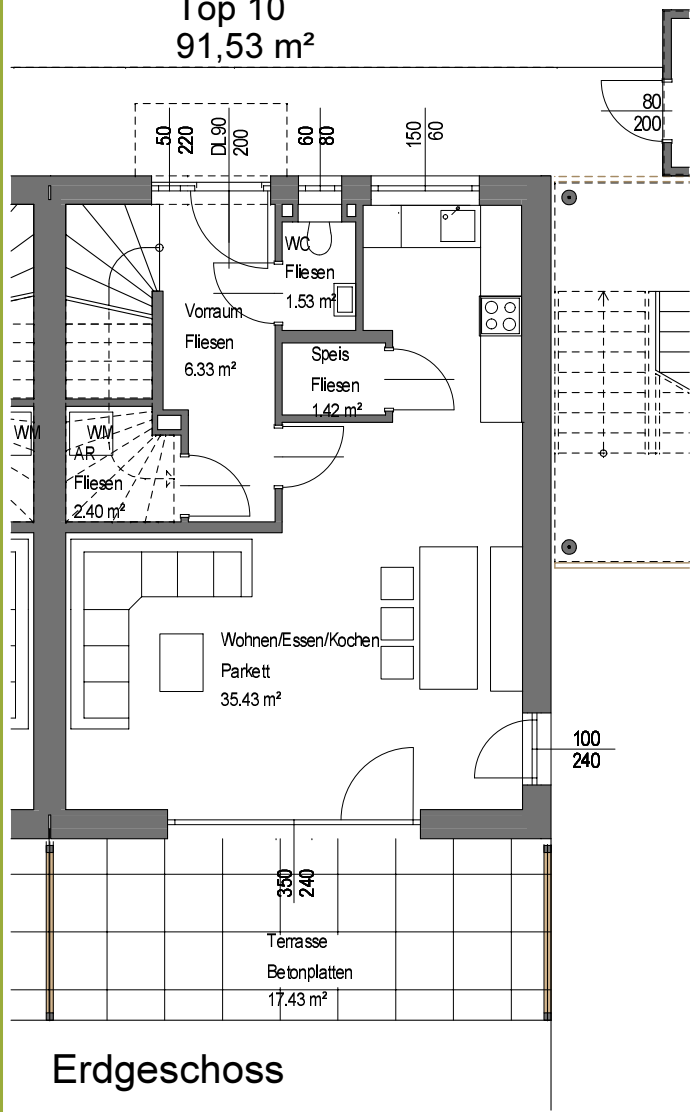
BLOCK 2 / TOP 09

LIEBES
Sinn
ARCHITECTUR 27. ÜBERST.

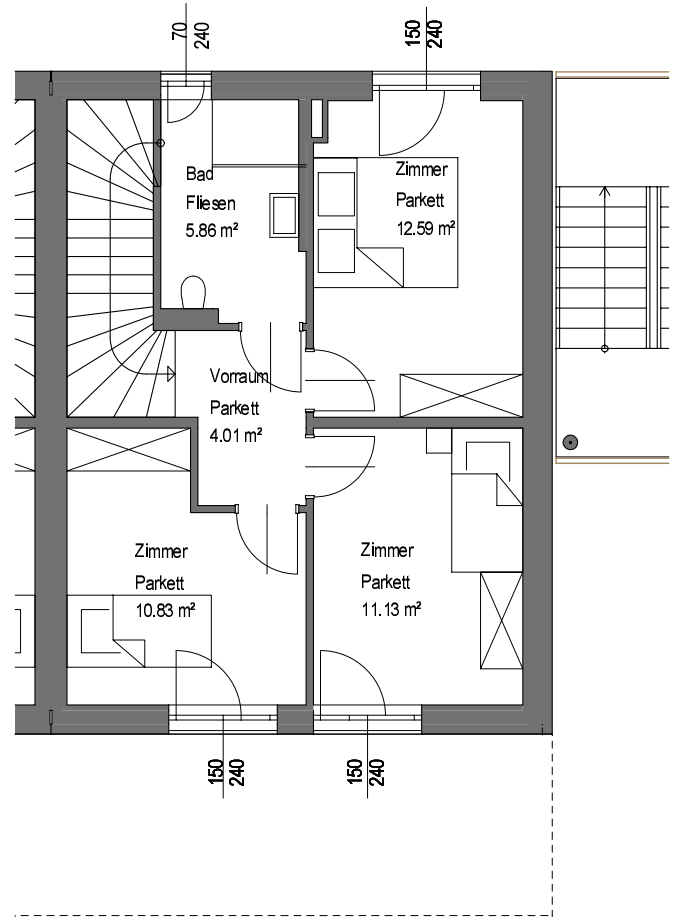
10100 Wien, Austria | 10100 Wien, Austria
Tel. +43 1 310 231 1000 | Fax +43 1 310 231 1001
www.liebes-sinn.at



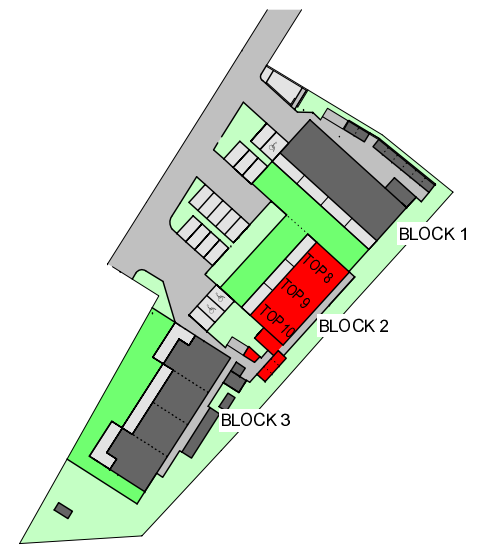
Top 10
91,53 m²



Erdgeschoss



Obergeschoss



Wohnpark Voitsberg

PROJEKT:	Wohnpark- Voitsberg
----------	---------------------

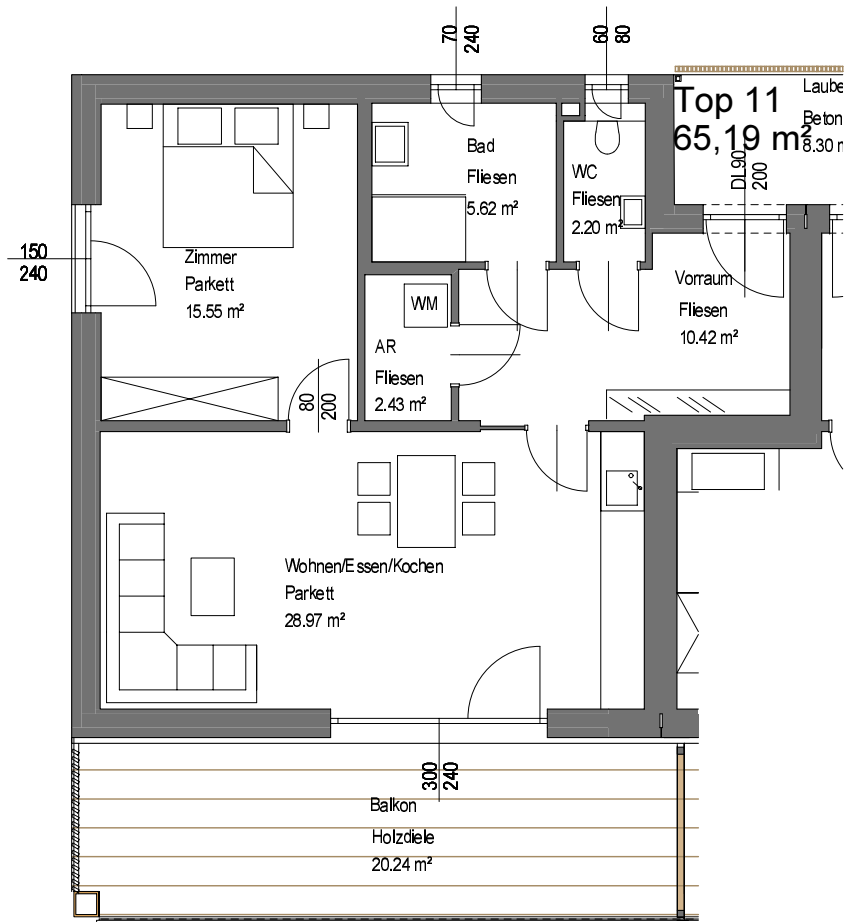
MASSSTAB:	M 1:100
PLANER:	D.I. Reicher

DATUM:	29.07.2021
RECHTLICHER HINWEIS:	Diese Zeichnung ist urheberrechtlich geschützt. Diese Urteilsarbeit ist Eigentum der Liebes Sinn GmbH. Jede Vervielfältigung, Verbreitung, Veröffentlichung und Vervielfältigung darf nur mit ausdrücklicher Zustimmung der Eigentümer erfolgen.

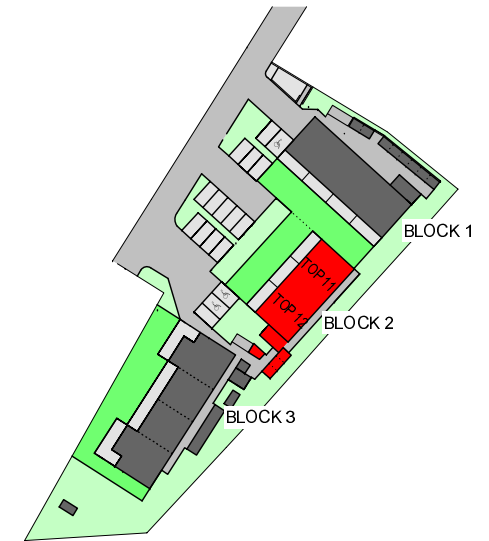
PLANNUMMER:	BLOCK 2 / TOP 10
-------------	------------------

LIEBES Sinn
ARCHITECTURE & DESIGN

1010 Wien, Schottenfeldgasse 27
Tel. +43 (0)1 479 10 10
www.liebes-sinn.at

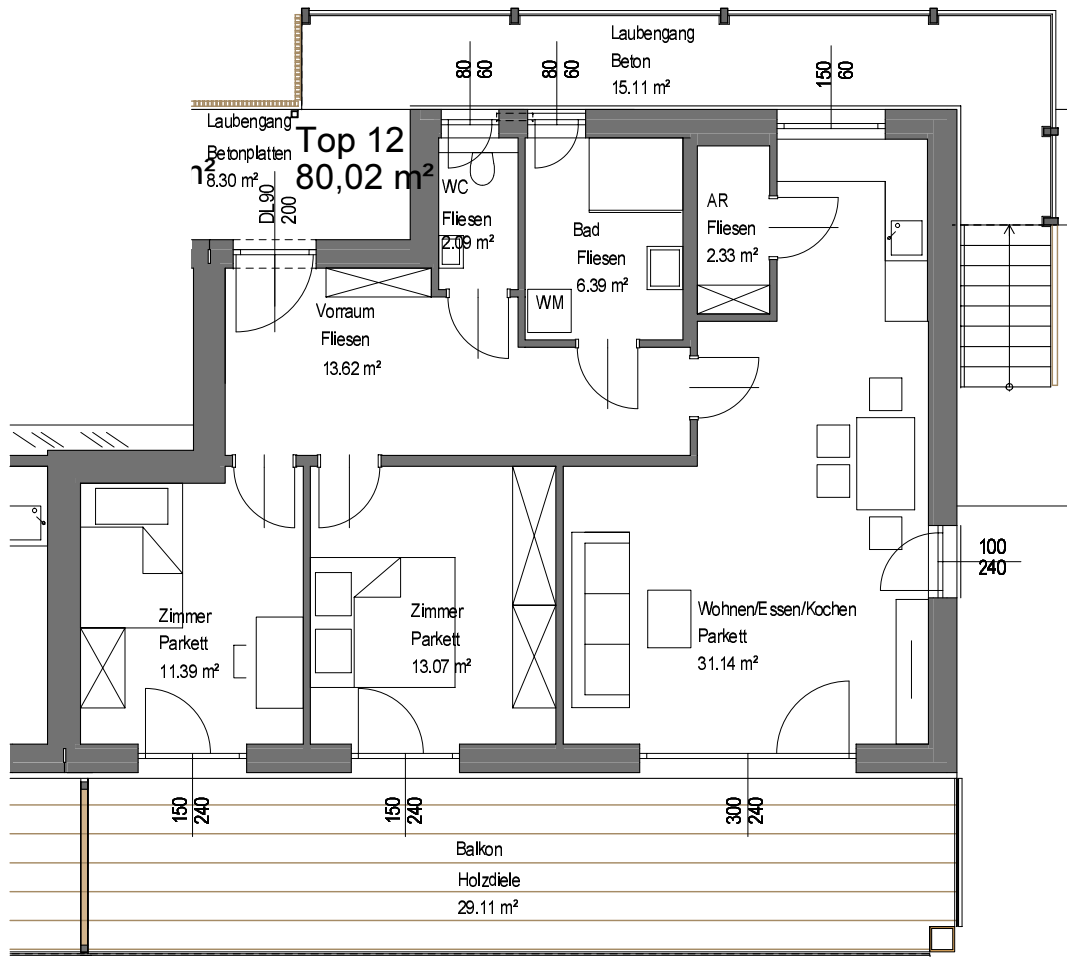


2. Obergeschoss



Wohnpark Voitsberg

PROJEKT: Wohnpark- Voitsberg	MASSSTAB: M 1:100	DATUM: 29.07.2021	PLANNHALT: BLOCK 2 / TOP 11	
	PLANER: D.I. Reicher	<small>RECHTLICHER HINWEIS: Diese Zeichnung ist urheberrechtlich geschützt. Diese Unterlage ist Eigentum der LiebesSinn GmbH. Jede Vervielfältigung, Verbreitung, Veröffentlichung und Vervielfältigung darf nur mit ausdrücklicher Zustimmung der Eigentümer erfolgen.</small>		



2.Obergeschoss



Wohnpark Voitsberg

PROJEKT:

Wohnpark- Voitsberg

MASSSTAB:

M 1:100

PLANNER:

D.I. Reicher

DATUM:

29.07.2021

RECHTLICHER HINWEIS:

Diese Zeichnung ist urheberrechtlich geschützt. Diese Urteilsurkunde ist Eigentum der Liebesinn GmbH. Jede Vervielfältigung, Verbreitung, Veröffentlichung und Vervielfältigung darf nur mit ausdrücklicher Zustimmung der Eigentümer erfolgen.

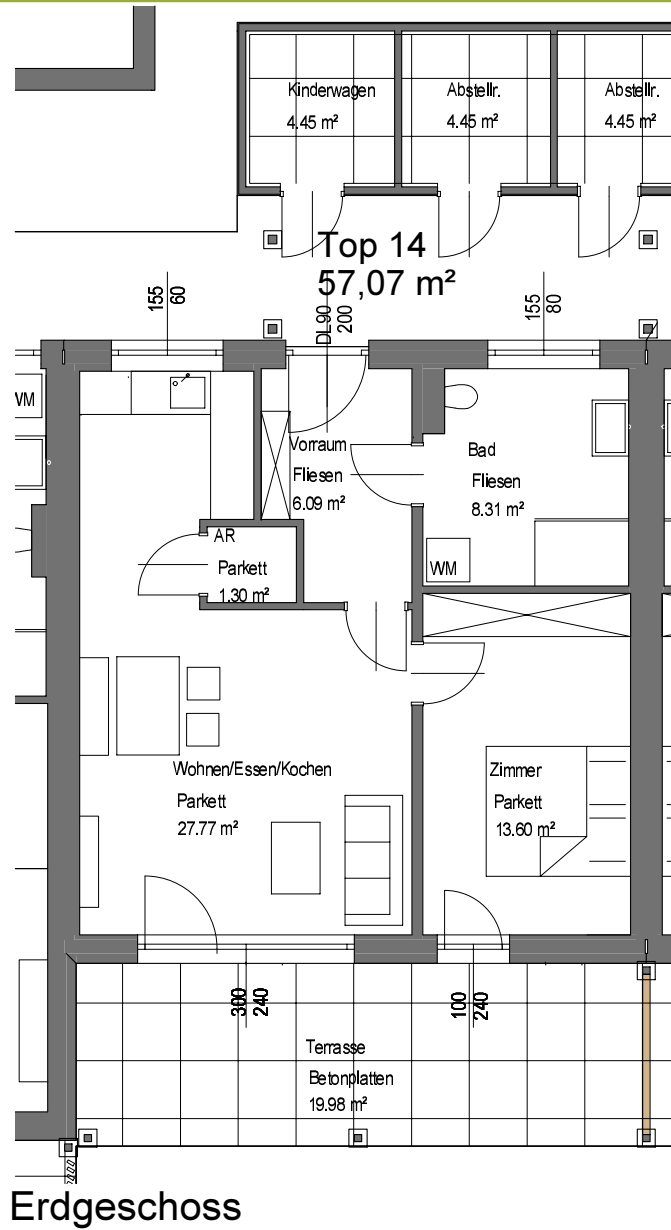
PLANNINHALT:

BLOCK 2 / TOP 12

LIEBES
sinn
ARCHITEKTUR ZT GMBH

10100 Wien, Schmelzerstraße 45, A-1150 Wien
Tel. +43 1 310 2311, Fax +43 1 310 2312
info@liebesinn.at, www.liebesinn.at





Wohnpark Voitsberg

PROJEKT:

Wohnpark- Voitsberg

MASSSTAB:

M 1:100

DATUM:

29.07.2021

PLANNHALT:

BLOCK 3 / TOP 14

PLANNER:

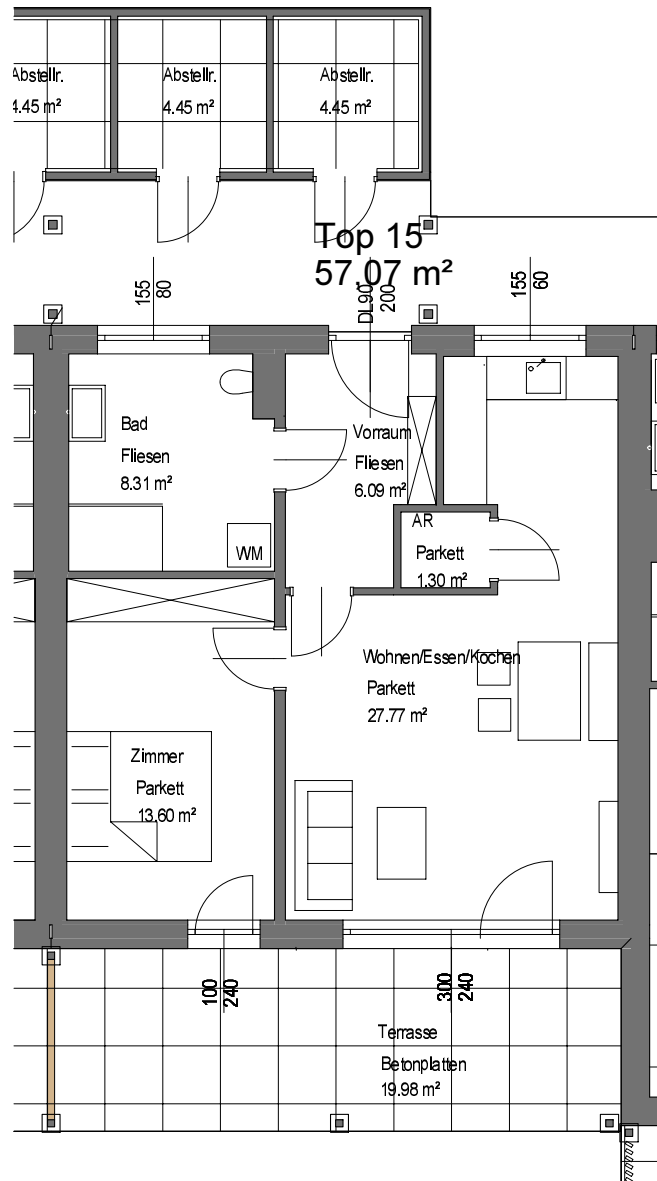
D.I. Reicher

RECHTLICHER HINWEIS:
Diese Zeichnung ist urheberrechtlich geschützt. Diese Unterlage ist Eigentum der Liebesinn 27 GmbH. Jede Vervielfältigung, Verbreitung, Veröffentlichung und Vervielfältigung darf nur mit ausdrücklicher Zustimmung der Eigentümer erfolgen.

LIEBES
sinn
ARCHITEKTUR 27 GMBH

10100 Wien, Schmelzerstraße 45, A-1150 Wien
Tel.: +43 (0)1 231 231 100
info@liebesinn.at www.liebesinn.at





Erdgeschoss



Wohnpark Voitsberg

PROJEKT:

Wohnpark- Voitsberg

MASSSTAB:

M 1:100

DATUM:

29.07.2021

PLANNHALT:

BLOCK 3 / TOP 15

PLANNER:

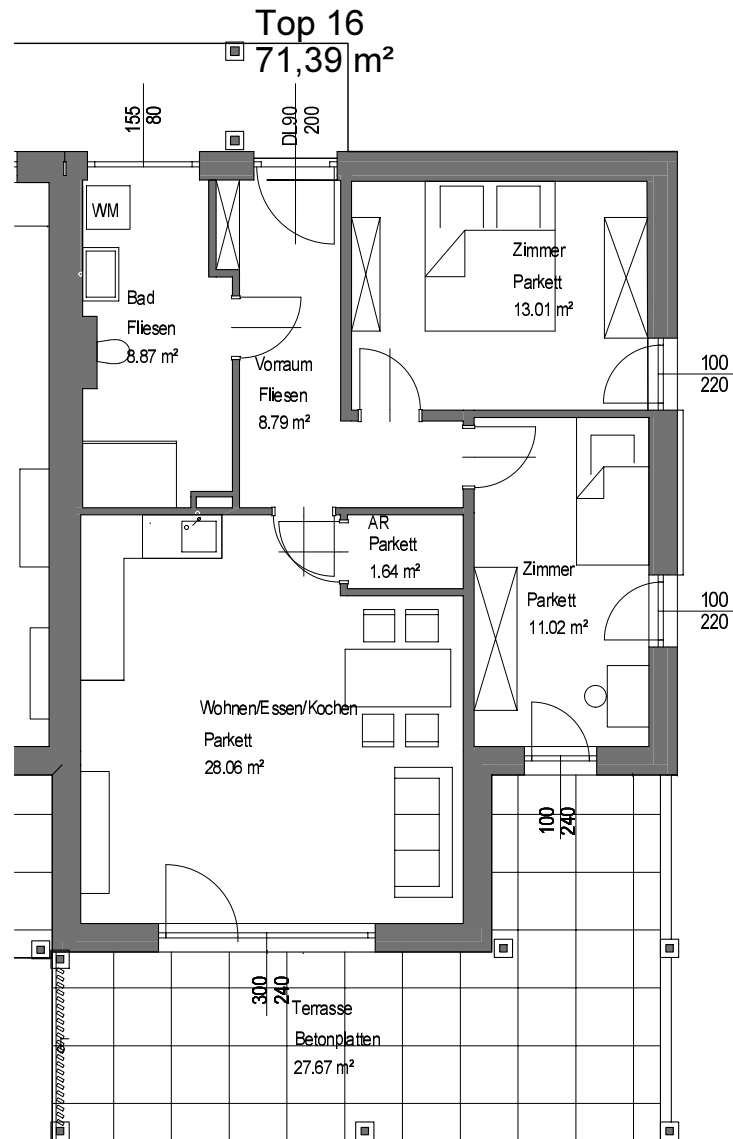
D.I. Reicher

RECHTLICHER HINWEIS:
Diese Zeichnung ist urheberrechtlich geschützt. Diese Urteilsurkunde ist Eigentum der Liebesinn 27 GmbH. Jede Vervielfältigung, Verbreitung, Veröffentlichung und Vervielfältigung darf nur mit ausdrücklicher Zustimmung der Eigentümer erfolgen.

LIEBES
sinn
ARCHITECTUR 27 GMBH

10100 Wien, Hauptstrasse 27, A-10100 Wien
Tel.: +43 (0)1 478 12 34 56 7 8 9 0
Fax: +43 (0)1 478 12 34 56 7 8 9 0
www.liebesinn.at





Erdgeschoss



Wohnpark Voitsberg

PROJEKT:

Wohnpark- Voitsberg

MASSSTAB:

M 1:100

DATUM:

29.07.2021

PLANNER:

D.I. Reicher

RECHTLICHER HINWEIS:
Diese Zeichnung ist urheberrechtlich geschützt. Diese Urtelege ist Eigentum der Liebesinn 27 GmbH. Jede Vervielfältigung, Verbreitung, Veröffentlichung und Vervielfältigung darf nur mit ausdrücklicher Zustimmung der Eigentümer erfolgen.

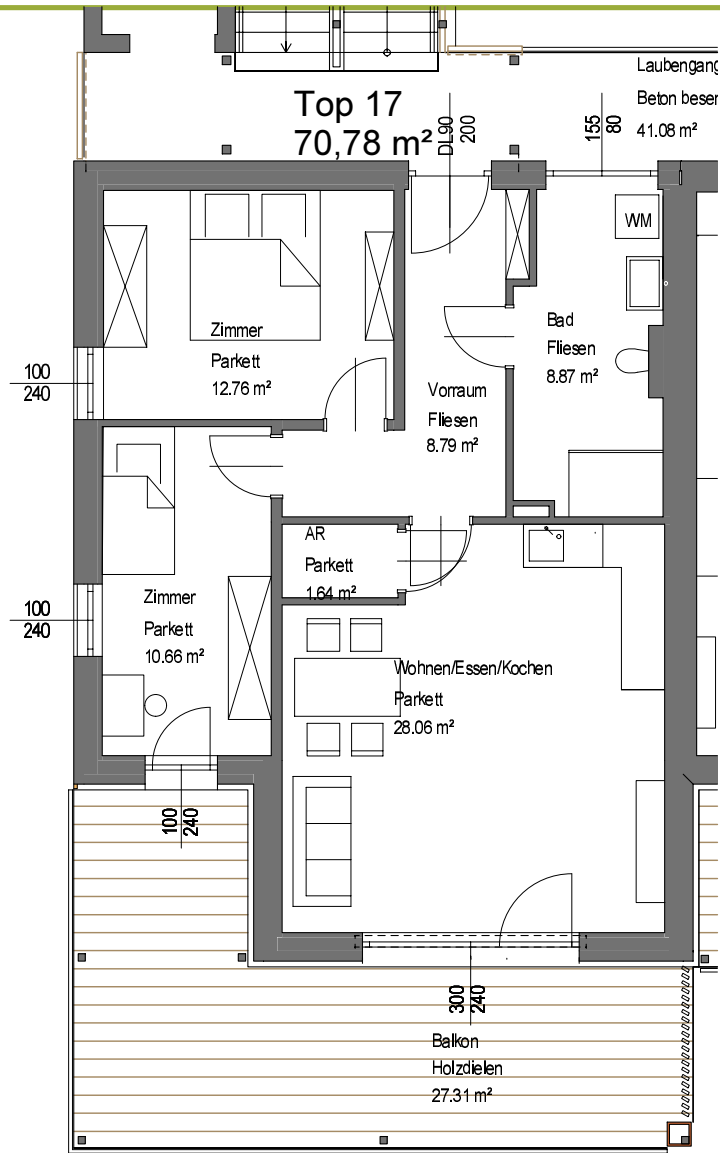
PLANNINHALT:

BLOCK 3 / TOP 16

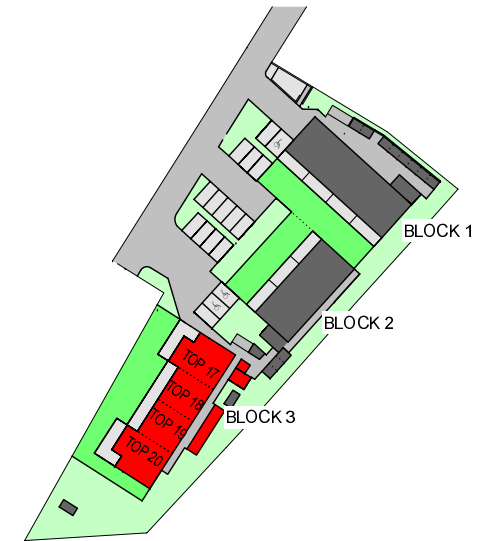
LIEBES
sinn
ARCHITEKTUR 27 GMBH

10100 Wien, Hauptstrasse 27, A-10100 Wien
Tel.: +43 (0)1 475 10 100
www.liebesinn.at





1. Obergeschoss



Wohnpark Voitsberg

PROJEKT:

Wohnpark- Voitsberg

MASSSTAB:

M 1:100

DATUM:

29.07.2021

PLANNER:

D.I. Reicher

RECHTLICHER HINWEIS:
Diese Zeichnung ist urheberrechtlich geschützt. Diese Urteilsurkunde ist Eigentum der Liebesinn 27 GmbH. Jede Vervielfältigung, Verbreitung, Veröffentlichung und Vervielfältigung darf nur mit ausdrücklicher Zustimmung der Eigentümer erfolgen.

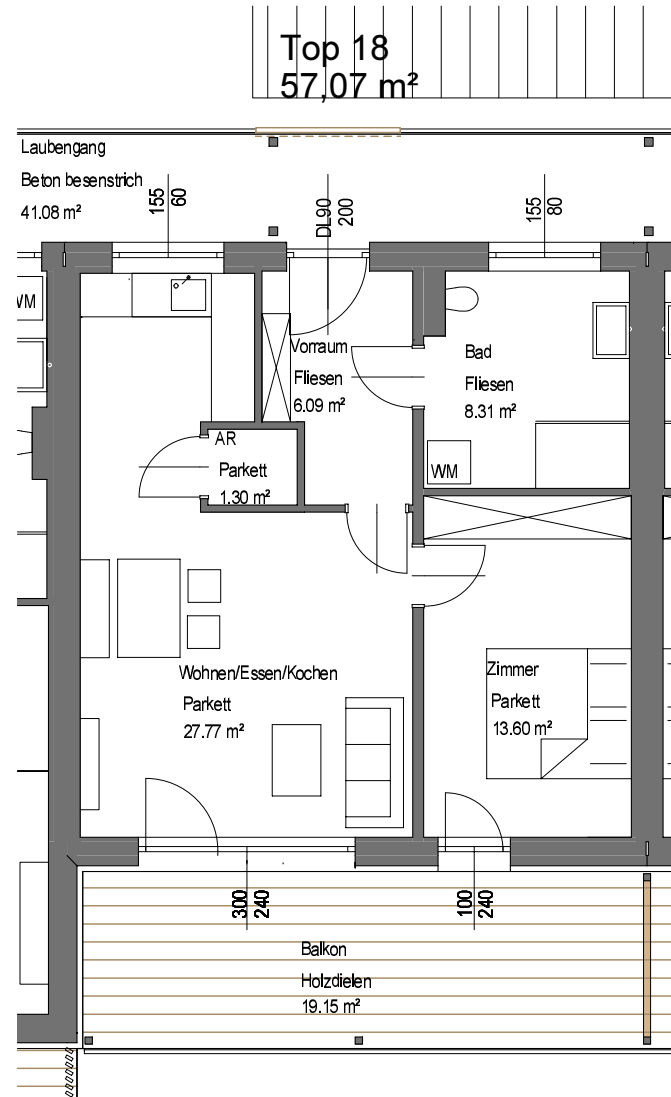
PLANNHALT:

BLOCK 3 / TOP 17

LIEBES
sinn
ARCHITEKTUR 27 GMBH

10100 Wien, Schmelzerstraße 45, A-1150 Wien
Tel.: +43 (0)1 475 11 11 Fax: +43 (0)1 475 11 12
info@liebesinn.at www.liebesinn.at





1. Obergeschoss



Wohnpark Voitsberg

PROJEKT:

Wohnpark- Voitsberg

MASSSTAB:

M 1:100

PLANER:

D.I. Reicher

DATUM:

29.07.2021

RECHTLICHER HINWEIS:

Diese Zeichnung ist urheberrechtlich geschützt. Diese Urteilsurkunde ist Eigentum der Liebesinn 27 GmbH. Jede Vervielfältigung, Verbreitung, Veröffentlichung und Vervielfältigung darf nur mit ausdrücklicher Zustimmung der Eigentümer erfolgen.

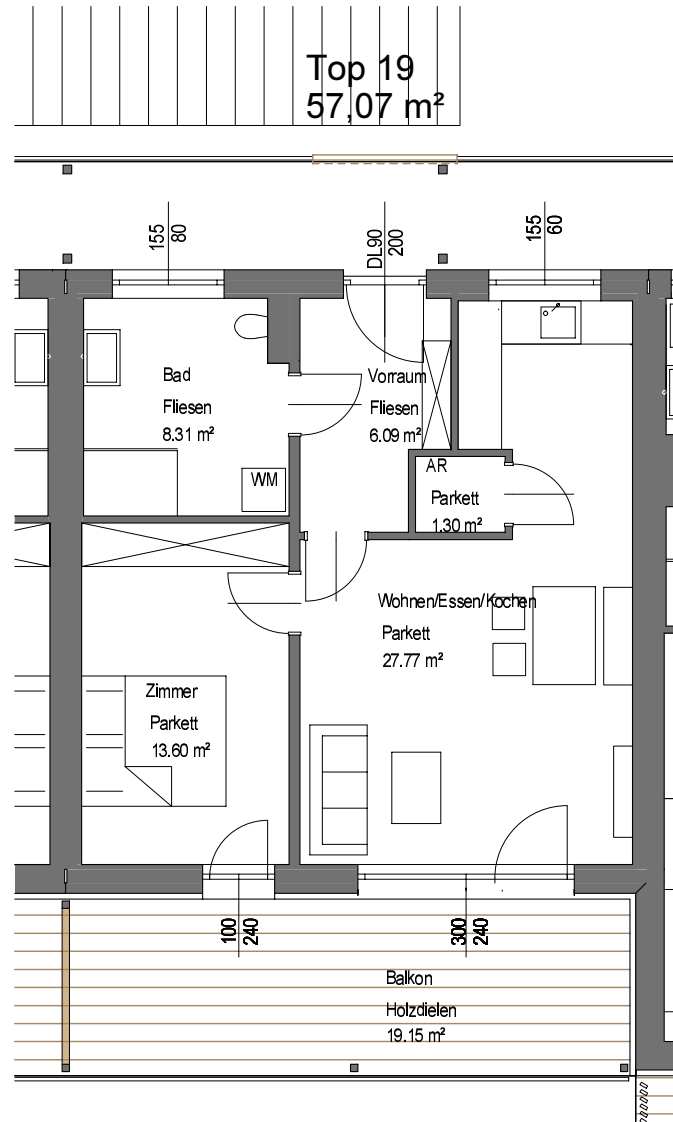
PLANNHALT:

BLOCK 3 / TOP 18

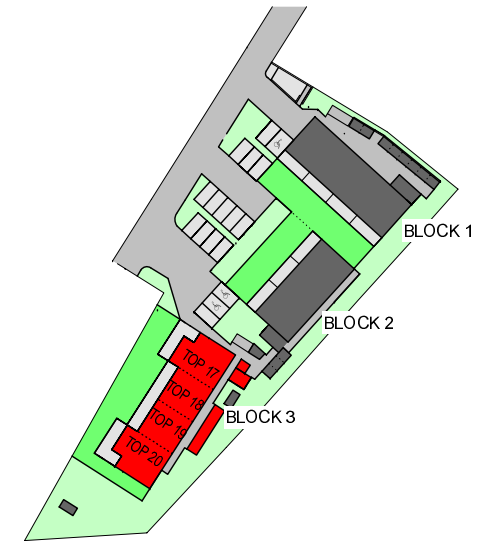
LIEBES
sinn
ARCHITEKTUR 27 GMBH

1010 Wien, Schottenring 27, A-1010 Wien
Tel. +43 (0)1 479 10 10
info@liebesinn.at www.liebesinn.at





1.Obergeschoss



Wohnpark Voitsberg

PROJEKT:

Wohnpark- Voitsberg

MASSSTAB:

M 1:100

DATUM:

29.07.2021

PLANNER:

D.I. Reicher

RECHTLICHER HINWEIS:
Diese Zeichnung ist urheberrechtlich geschützt. Diese Unterlage ist Eigentum der Liebesinn GmbH. Jede Vervielfältigung, Verbreitung, Veröffentlichung und Vervielfältigung darf nur mit ausdrücklicher Zustimmung der Eigentümer erfolgen.

PLANNHALT:

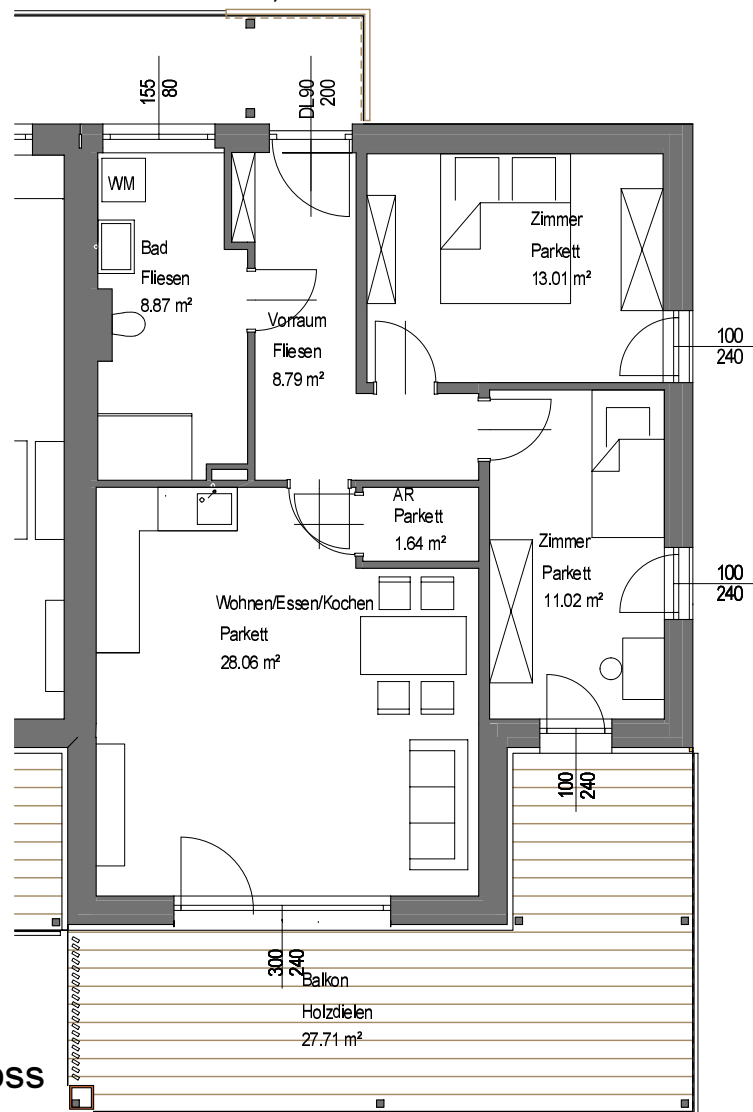
BLOCK 3 / TOP 19

LIEBES
sinn
ARCHITEKTUR ZT GMBH

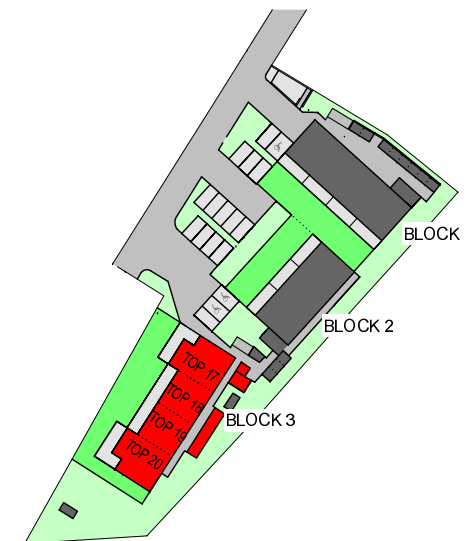
10100 Wien, Schmelzerstraße 45, A-1140 Wien
Tel.: +43 (0)1 477 22 11
info@liebesinn.at www.liebesinn.at



Top 20
71,39 m²



1. Obergeschoss



Wohnpark Voitsberg

PROJEKT:

Wohnpark- Voitsberg

MASSSTAB:

M 1:100

DATUM:

29.07.2021

PLANNHALT:

BLOCK 3 / TOP 20

PLANNER:

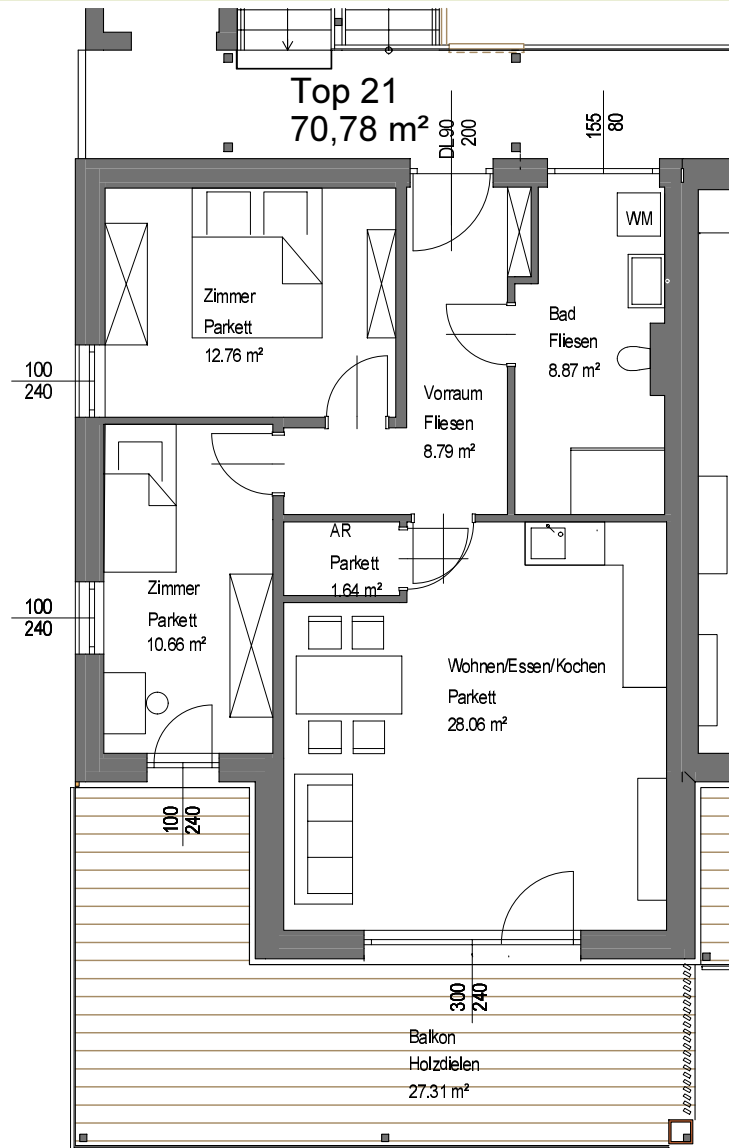
D.I. Reicher

RECHTLICHER HINWEIS:
Diese Zeichnung ist urheberrechtlich geschützt. Diese Urteilsurkunde ist Eigentum der Liebesinn 27 GmbH. Jede Vervielfältigung, Verbreitung, Veröffentlichung und Vervielfältigung darf nur mit ausdrücklicher Zustimmung der Eigentümer erfolgen.

LIEBES
sinn
ARCHITEKTUR 27 GMBH

1010 Wien, Austria
Tel. +43 1 310 231 1000
www.liebesinn.at




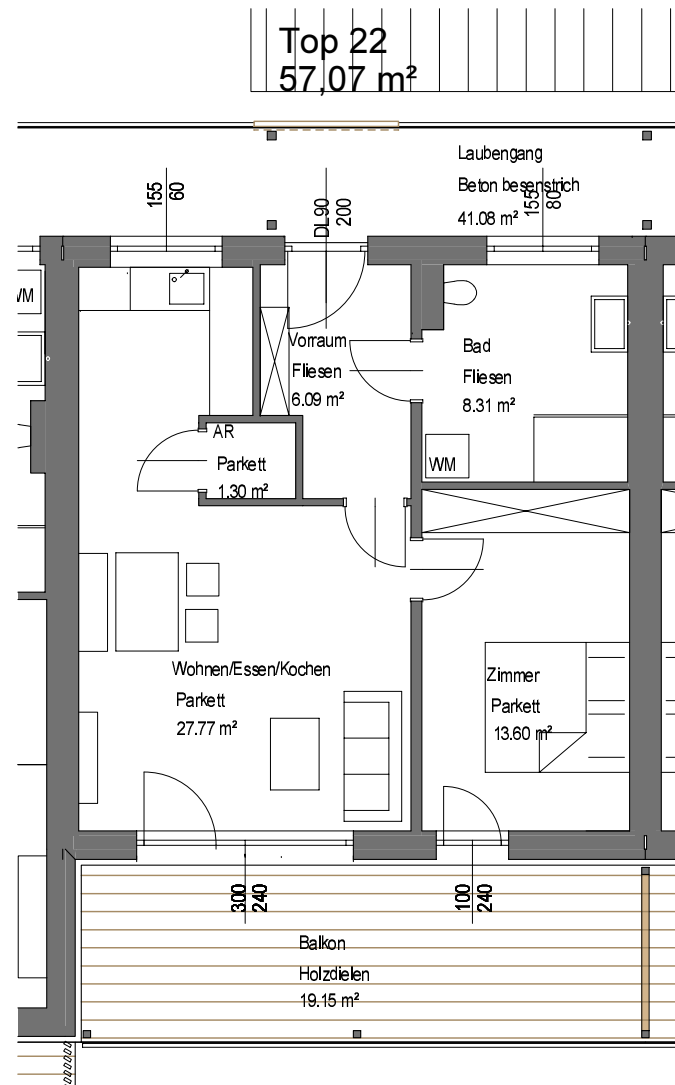


2.Obergeschoss



Wohnpark Voitsberg

PROJEKT: Wohnpark- Voitsberg	MASSSTAB: M 1:100	DATUM: 29.07.2021	PLANNHALT: BLOCK 3 / TOP 21	
	PLANNER: D.I. Reicher	<small>RECHTLICHER HINWEIS: Diese Zeichnung ist urheberrechtlich geschützt. Diese Urteilsfertigkeit Eigentum der Liebes Sinn GmbH. Jede Vervielfältigung, Verbreitung, Veröffentlichung und Vervielfältigung darf nur mit ausdrücklicher Zustimmung der Eigentümer erfolgen.</small>		

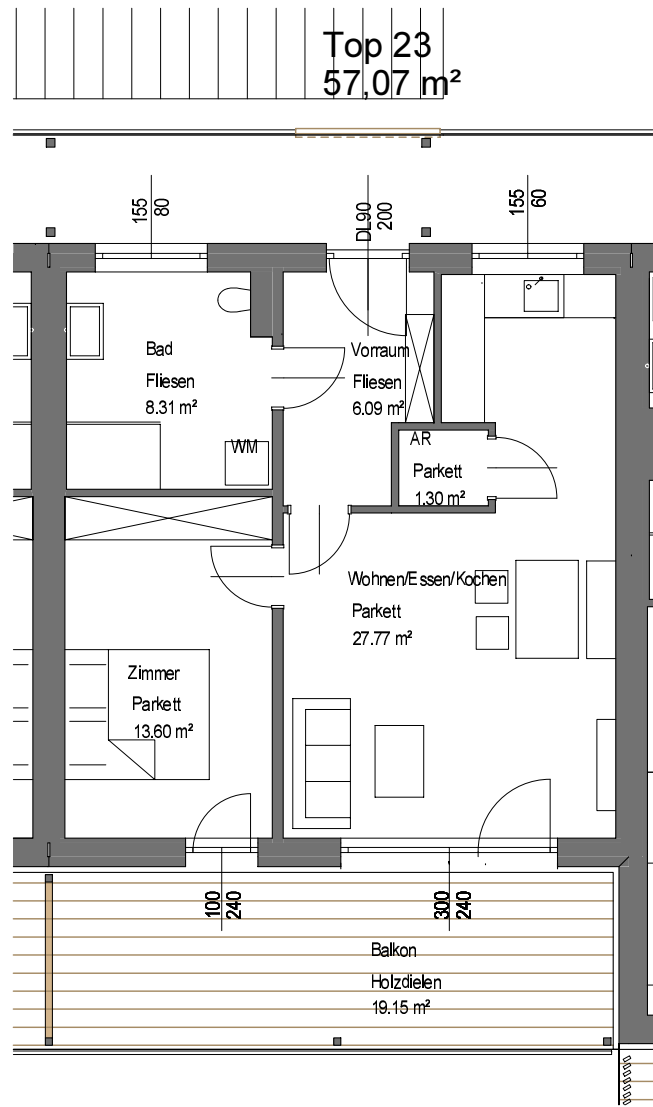


2. Obergeschoss



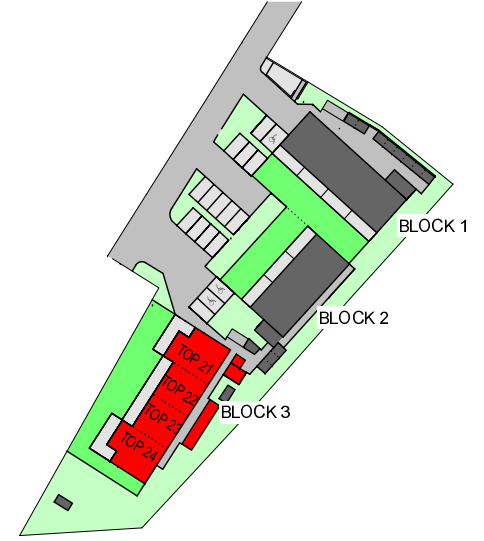
Wohnpark Voitsberg

PROJEKT: <h2 style="text-align: center;">Wohnpark- Voitsberg</h2>	MASSSTAB: <h3 style="text-align: center;">M 1:100</h3>	DATUM: <h3 style="text-align: center;">29.07.2021</h3>	PLANINHALT: <h2 style="text-align: center;">BLOCK 3 / TOP 22</h2>	
	PLANER: <h3 style="text-align: center;">D.I. Reicher</h3>	<small> RECHTLICHER HINWEIS: Diese Zeichnung ist urheberrechtlich geschützt. Diese Unterlage ist Eigentum der Liebesinn 27 GmbH. Jede Vervielfältigung, Verbreitung, Veröffentlichung und Vervielfältigung darf nur mit ausdrücklicher Zustimmung der Eigentümer erfolgen. </small>		




Top 23
57,07 m²

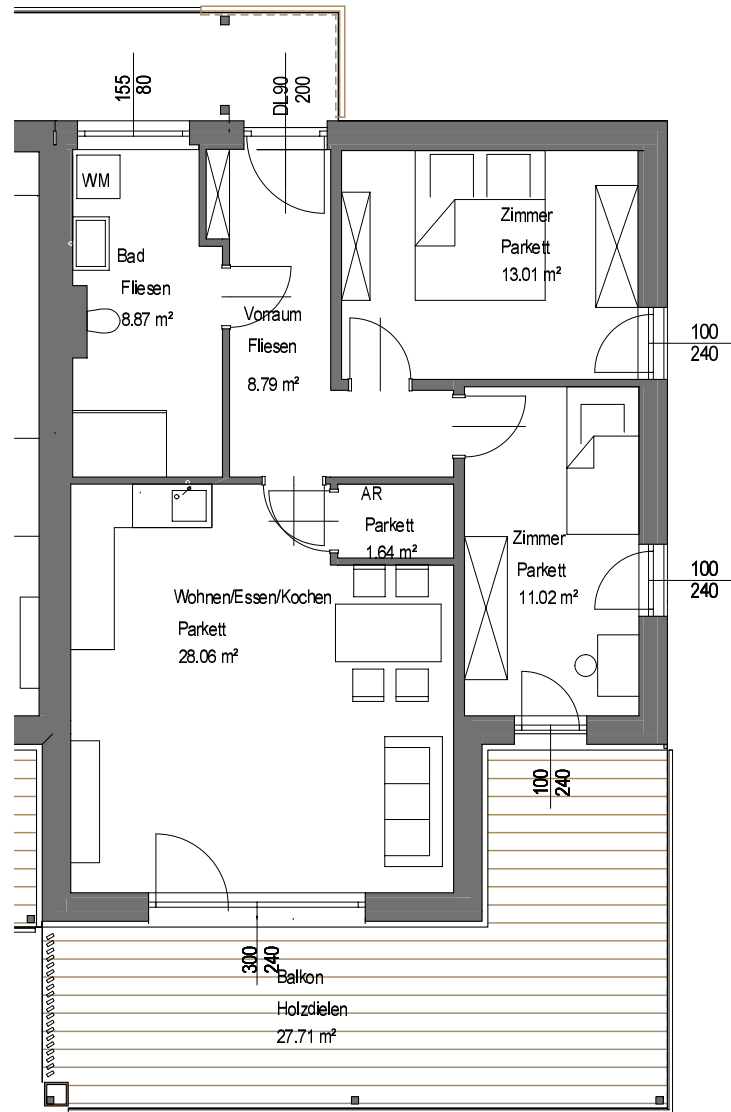
2. Obergeschoss



Wohnpark Voitsberg

PROJEKT: Wohnpark- Voitsberg	MASSSTAB: M 1:100	DATUM: 29.07.2021	PLANNHALT: BLOCK 3 / TOP 23	
	PLANNER: D.I. Reicher	<small>RECHTLICHER HINWEIS: Diese Zeichnung ist urheberrechtlich geschützt. Diese Unterlage ist Eigentum der Liebesinn 27 GmbH. Jede Vervielfältigung, Verbreitung, Veröffentlichung und Vervielfältigung darf nur mit ausdrücklicher Zustimmung der Eigentümer erfolgen.</small>		

Top 24
71,39 m²



2.Obergeschoss



Wohnpark Voitsberg

PROJEKT: Wohnpark- Voitsberg	MASSSTAB: M 1:100	datum: 29.07.2021	PLANNHALT: BLOCK 3 / TOP 24	
	PLANER: D.I. Reicher	<small>RECHTLICHER HINWEIS: Diese Zeichnung ist urheberrechtlich geschützt. Diese Unterlage ist Eigentum der Liebes Sinn GmbH. Jede Vervielfältigung, Verbreitung, Veröffentlichung und Vervielfältigung darf nur mit ausdrücklicher Zustimmung der Eigentümer erfolgen.</small>		

Mehrfamilienwohnanlage mit 24 Wohneinheiten in der Grazer Vorstadt - Voitsberg

Die Anlage besteht aus drei alleinstehenden Wohnhäuser wovon zwei nicht unterkellert sind. Beim Haus 3 gibt es ein Kellergeschoss mit Tiefgarage und einer integrierten Aufzugsanlage.

Die dreigeschossigen Bauwerke werden in einer Leichtbauweise gebaut und mit Holzriegelwänden sowie einer Brettstapeldecke konstruiert.

Raumhöhen	Das Erdgeschoss sowie die Obergeschosse haben eine Raumhöhe von 2,58 m .
Fundamente	Die Fundamente werden als Ortbeton-Platten- und bei den Stützen als Einzelfundamenten nach statischen und geologischen Erfordernissen ausgeführt.
Außenwände	Gedämmte Holzriegelbauweise an der Außenfassade teilweise mit verputzter Wärmedämmfassade oder einer Holzbretterschalung verkleidet. Die Wandinnenseite ist mit Gipskarton versehen.
Wohnungstrennwände	In den Geschossen werden die Wohnungstrennwände als zweischalige Holzriegelwand mit einer dazwischenliegenden Trittschalldämmplatte und auf beiden Seiten vorgesetzter Gipskartonvorsatzschale entsprechend den bauphysikalischen Angaben ausgeführt.
Zimmertrennwände	Leichtbauweise aus Gipskarton, bzw. Holzriegelwand je nach statischen Erfordernissen.
Geschoßdecke	Die Decke wird mit einer Brettstapeldecke hergestellt. Die Unterseite wird mit einer abgehängten Gipskartondecke ausgeführt.
Fußbodenaufbau	Auf die Fundamentplatte bzw. der Brettstapeldecke wird eine Ausgleichsschüttung aufgebracht und darauf eine schwimmende Estrichkonstruktion ausgeführt. Die Dämmstärke für Wärmedämmung und Schallschutz wird entsprechend den bauphysikalischen Angaben ausgeführt.
Dachflächen	Die Dachflächen des Hauptdaches werden mit einer Kunststoffabdichtungsbahn mechanisch befestigt und UV- Beständig mit einer Dachneigung von 2% hergestellt. Die gesamte Dachkonstruktion ist hinterlüftet ausgeführt.
Elektroinstallation	Die Elektroinstallationen werden nach den geltenden Vorschriften, Normen und letztem Stand der Technik ausgeführt.
Erdung / Blitzschutz	Der gesamte Gebäudekomplex wird mit einer vorschriftsmäßigen Erdungsanlage ausgerüstet. An diese wird auch eine den derzeit geltenden Vorschriften entsprechende Blitzschutzanlage angeschlossen.

Wasserversorgung	Die Wasserversorgung erfolgt über das örtliche Wassernetz.
Heizung	Die Versorgung des Gebäudes erfolgt über einen Fernwärmeanschluss im Technikraum. Die Verteilung in den Wohnungen erfolgt über eine Fußbodenheizung.
Wohnungseingangstür	Gefalztes Holztürblatt, Bodenschiene mit Anschlagdichtung, Türspion, einbruchhemmend. Der Farbton der Wohnungseingangstüren wird dem Gestaltungskonzept der Fassade angepasst.
Wohnungsinnentüren	Die Wohnungsinnentüren sind glatte, gefalzte Holztürblätter in weiß in Holzumfassungszargen einschlagend, mit sichtbaren Bändern. Standardrücken Alu-naturel oxidiert WC Türen werden mit einem WC-Beschlag ausgestattet.
Fenster / Fenstertüren	Fenster und Fenstertüren werden in Holz -Alu mit einer 3-Scheiben-Isolierverglasung ausgeführt. Schallschutzwerte (Rw) und Wärmeschutzwerte (Uw) entsprechend den gültigen Normen und den bauphysikalischen Vorgaben. Die Aufteilung der Glasflächen in fixverglaste und öffnende Elemente erfolgt entsprechend den Planunterlagen.
Sonnenschutz	Die Belichtungsflächen der Wohn und Schlafräume werden mittels außen liegenden, elektrisch bedienbaren Sonnenschutzlamellen (beschattet).
Boden- Wandbeläge	Die Böden sämtlicher Wohnungen werden entsprechend den Grundrissauszügen, in den Aufenthaltsräumen mit Holzparkettbelägen (Eiche natur) und in den Nassräumen mit Fliesenbelägen (Format 30x60cm, anthrazit) belegt. In den Spritzbereichen der Sanitärräume werden die Wandflächen mit weißen Fliesen (Format 30x60cm) belegt.
Sanitärräume	Bäder und WC's werden mit neutraler weißer Sanitärkeramik ausgestattet. Die bodengleichen Duschen werden mit einer einseitigen Spritzschutzwand in Glas ausgeführt.
Elektroinstallation	Die Wohnung wird mit hochwertigen, reinweißen Schalter- und Steckdosengarnituren ausgestattet. In den Elektroinstallationen sind die Beleuchtungskörper, Leuchtmittel und div. Endgeräte nicht beinhaltet.
Freiflächen / Terrassen	Die Terrassen werden mit Betonplatten belegt, die Balkone mit Holzbelag und die Freiflächen werden entsprechend den vorliegenden Plänen mit Asphalt, Wiesen- und Bepflanzungsflächen versehen. Brüstungen und Absturzeinrichtungen werden dem Fassadengesamterscheinungsbild untergeordnet.